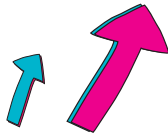
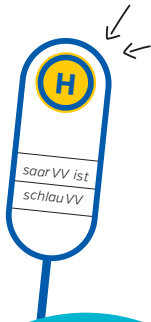


# DIE TARIFE IM SAARVV



Alle Preise  
auf einen Blick  
ab dem  
1. Mai 2023

**Ihre saarVV Kundenhotline:**  
Tel.: 06898 500 4000  
für Tarif- und Fahrplanauskünfte



**Sei schlauVV, fahr saarVV!**

 **saarVV**  
saarVV.de

### Einzelfahrkarte

Preisstufen	Kind	Erwachsene	mit BahnCard	mit 10%-Rabatt (4er-Karte)	Einzelfahrkarte Rad	Kurzstrecke
0	2,10 €	2,70 €	2,30 €	2,43 €	2,10 €	Bis zu 5 Haltepunkt- abschnitte 2,00 €
1	1,90 €	2,50 €	1,90 €	2,25 €		
2	2,90 €	3,30 €	2,60 €	2,97 €	3,20 €	
3		4,00 €	3,10 €	3,60 €		
4		5,10 €	3,90 €	4,59 €		
5		6,00 €	4,70 €	5,40 €	4,20 €	
6		7,00 €	5,60 €	6,30 €		
Netz		8,00 €	6,00 €	7,20 €		

### Tageskarte

Preisstufen	1 Person	2 Personen	bis 5 Personen	Kindergar- tengruppen	Tageskarte Blieskastel
0-1	5,20 €	7,30 €	10,50 €	10,50 €	Tageskarte für 1 Person gültig in den Waben 521 bis 524, 526 bis 529, 532 4,00 €
2-3	6,90 €	8,30 €	13,40 €	13,40 €	
4-7/Netz	9,40 €	10,50 €	20,00 €	20,00 €	



### Zeitkarten

### Zeitkarten für Schüler & Azubis

Preisstufen	Wochenkarte	Monatskarte	Monatskarte im Abo (mtl. Abbuchung)	Monatskarte im Abo [Einmalzahlung]	Wochenkarte	Monatskarte
0	24,30 €	67,50 €	56,25 €	675,00 €	18,30 €	50,70 €
1	22,50 €	62,50 €	52,08 €	625,00 €	16,90 €	46,90 €
2	29,70 €	82,50 €	68,75 €	825,00 €	22,30 €	61,90 €
3	32,00 €	92,00 €	76,67 €	920,00 €	24,00 €	69,00 €
4	40,80 €	117,30 €	97,75 €	1.173,00 €	30,60 €	88,00 €
5	47,00 €	131,00 €	109,17 €	1.310,00 €	35,30 €	98,30 €
6	56,00 €	157,50 €	131,25 €	1.575,00 €	42,00 €	118,20 €
Netz	64,00 €	182,00 €	151,67 €	1.820,00 €	48,00 €	136,50 €

### 1. Klasse Zuschlag DB/vlexx

Preisstufen	Einzelfahrkarte	Wochenkarte	Monatskarte	Monatskarte im Abo (mtl. Abbuchung)	Monatskarte im Abo [Einmalzahlung]
0	1,70 €	8,50 €	27,00 €	22,50 €	270,00 €
1	1,60 €	8,20 €	25,10 €	20,80 €	249,60 €
2	2,10 €	10,80 €	33,00 €	27,50 €	330,00 €
3	2,50 €	11,70 €	36,80 €	30,60 €	367,20 €
4	3,10 €	14,20 €	46,90 €	39,10 €	469,20 €
5	3,60 €	17,00 €	52,40 €	43,70 €	524,40 €
6	4,20 €	20,80 €	63,00 €	52,50 €	630,00 €
Netz	4,90 €	23,40 €	72,80 €	60,60 €	727,20 €

### Stadttarif St. Ingbert (Ingo)

	Preis		Preis
Einzelfahrkarte Erwachsene	2,50 €	Monatskarte Schüler & Azubis	45,20 €
Einzelfahrkarte Kind	1,90 €	Wochenkarte Schüler & Azubis	16,10 €
Einzelfahrkarte BahnCard	1,90 €	Monatskarte im Abo	52,08 €
Tageskarte 1 Person	5,20 €	Monatskarte	62,50 €
Tageskarte 2 Personen	7,30 €	Wochenkarte	22,50 €
Tageskarte bis 5 Personen	10,50 €	Stadttarif Grundschüler-Abo	24,75 €
Schüler-Abo	37,50 €	Stadttarif Grundschüler-Abo Einmalzahlung	297,00 €
Azubi-Abo	37,50 €		

## Stadttarif Homburg (Bussi)

	Preis		Preis
Tageskarte 1 Person	4,00 €	Monatskarte im Abo	42,00 €
Tageskarte Kind	2,50 €	Schüler-Abo	32,57 €
Tageskarte BahnCard	3,50 €	Azubi-Abo	32,57 €

### Abos & mehr

NEU: Mit Deutschland-Ticket und Junge-Leute-Ticket

		Preis
Saarland-Abo	gültig für beliebig viele Fahrten im gesamten saarVV-Netz	113,50 € / Monat
Ü65-Abo	gültig für beliebig viele Fahrten für Personen ab dem 65. Lebensjahr im gesamten saarVV-Netz	67,64 € / Monat
9 Uhr-Abo	gültig für beliebig viele Fahrten im gesamten saarVV-Netz von Mo. - Fr. ab 9 Uhr, Sa., So. und Feiertage ganztägig	41,00 € / Monat
Kreis-Abo	gültig für beliebig viele Fahrten im gewählten Landkreis oder Regionalverband	102,61 € / Monat
Fair-Ticket	Monatskarte gültig für beliebig viele Fahrten im gesamten saarVV-Netz von Mo. - Fr. ab 9 Uhr, Sa., So. und Feiertage ganztägig Nur für Berechtigte gemäß SGB II, SGB XII, AsylbLG & WoGG.	29,00 € / Monat
Fair-Ticket Plus	Monatskarte gültig für beliebig viele Fahrten im gesamten saarVV-Netz Nur für Berechtigte gemäß SGB II, SGB XII, AsylbLG & WoGG.	39,00 € / Monat
Deutschland-Ticket	Gültig für beliebig vielen Fahrten im gesamten saarVV-Netz und bundesweit im Regional- und Nahverkehr	49,00 € / Monat
Junge-Leute-Ticket	Gültig für beliebig vielen Fahrten für Schülerinnen und Schüler, Azubis und Freiwilligendienstleistende (FSJ/FÖJ/BFD) mit Wohnsitz im Saarland im gesamten saarVV-Netz und bundesweit im Nahverkehr	30,40 € / Monat
Deutschland-Ticket Aufstockermodell für Studierende	Gültig für beliebig vielen Fahrten für Studierende im Saarland im gesamten saarVV-Netz und bundesweit im Nahverkehr	27,33 € / Monat ab 1.10.2023 26,83 € / Monat

### Fahrradmitnahme

Rad-Abo	Rad-Monatskarte
Zusatzkarte für: Job-Ticket gilt ausschließlich bei DB Regio / vlexx 30,00 € / Monat	Zusatzkarte für: Saarland-Abo, Kreis-Abo, Job-Ticket, Deutschland-Ticket oder Monatskarte im Abo gilt ausschließlich bei DB Regio / vlexx 40,00 € / Monat



### Abos für Schüler & Azubis

Preisstufen	0	1	2 - 7/Netz	Stadttarif St. Ingbert	Stadttarif Homburg
Schüler-Abo	42,25 € / Monat	39,08 € / Monat	56,18 € / Monat	37,50 € / Monat	32,57 € / Monat
Azubi-Abo	42,25 € / Monat	39,08 € / Monat	67,64 € / Monat	37,50 € / Monat	32,57 € / Monat

Alle Preisangaben sind Bruttopreise in Euro, inkl. gesetzlicher Umsatzsteuer. Die Tarife sind gültig in Verbindung mit den geltenden Tarifbestimmungen und Beförderungsbedingungen.

Mehr Infos unter [www.saarVV.de](http://www.saarVV.de)

# Die Verkehrsunternehmen im saarVV



**ARGE Nahverkehrsgesellschaft Merzig-Wadern**  
[www.bus-merzig.de](http://www.bus-merzig.de)



**Aloys Baron GmbH**  
[www.baron-reisen.de](http://www.baron-reisen.de)



**Bliestalverkehr GbR**  
[bliestalverkehr.saarland](http://bliestalverkehr.saarland)



**Regio Mitte**

**DB Regio AG**  
[www.bahn.de/saarland](http://www.bahn.de/saarland)



**Regio Bus Mitte**

**DB Regio Bus Mitte GmbH**  
[www.bahn.de/regiobus-mitte](http://www.bahn.de/regiobus-mitte)



KVS GmbH

**KVS GmbH**  
[www.kvs.de](http://www.kvs.de)



**Lay Reisen - on Tour GmbH**  
[www.lay.de](http://www.lay.de)



Neunkircher Verkehrs GmbH

**NVG Neunkircher Verkehrs GmbH**  
[www.nvg-neunkirchen.de](http://www.nvg-neunkirchen.de)



REGIONALBUS ZWEIBRÜCKEN

**RBZ Regionalbus Zweibrücken GmbH**  
[regionalbus-zw.de](http://regionalbus-zw.de)



**Reise Fischer GmbH**  
[www.reise-fischer.de](http://www.reise-fischer.de)



**Saarbahn GmbH**  
[www.saarbahn.de](http://www.saarbahn.de)



**Saarfürst-Reisen Nikolaus Kirsch GmbH**  
[www.kirsch-reisen.de](http://www.kirsch-reisen.de)



**Saar-Mobil GmbH & Co. KG**  
[www.saar-mobil.de](http://www.saar-mobil.de)



**vlexx GmbH**  
[www.vlexx.de](http://www.vlexx.de)



Völklinger Verkehrsbetriebe

**VVB GmbH**  
[vzb.swk.de](http://vzb.swk.de)



**Zarth GmbH**  
[www.zarth-gmbh.de](http://www.zarth-gmbh.de)

Stand: 1. Mai 2023

## IMPRESSUM

**Saarländische Nahverkehrs-Service GmbH (SNS)**  
Hohenzollernstraße 8  
66333 Völklingen

[www.saarVV.de](http://www.saarVV.de)



*Hier steig' ich ein!*